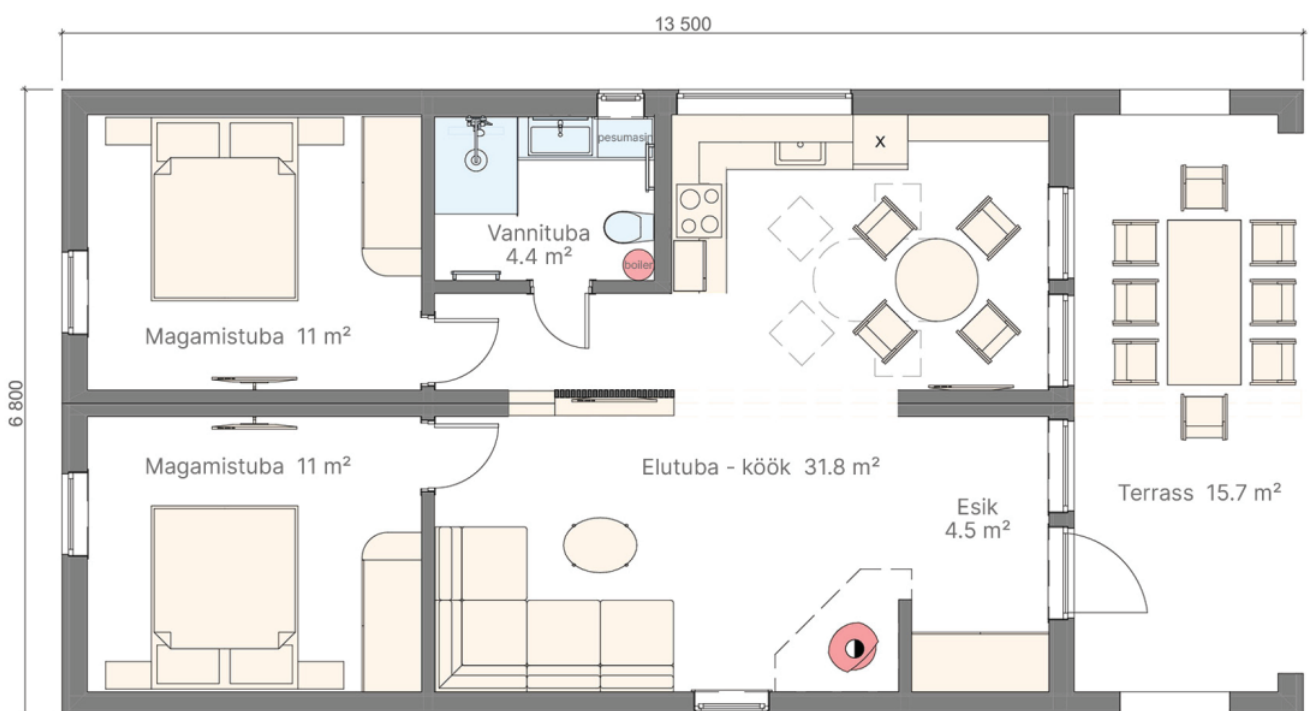


WILLOW

Üldpind - 91.8 m²

Kasutatav pind - 78.4 m²



Välisseinad

- 1 Välisvooder: männilaud, värvitud 20 mm.
Tekstuuriga kate / Trapetsprofiil T-8
- 2 Horisontaalne männipuidust pruss 30×70 mm,
töödeldud bio puidukaitsevahendiga
- 3 Vertikaalne männipuidust pruss 30×70 mm,
töödeldud bio puidukaitsevahendiga
- 4 Tuuletõkkeplaat; Tihedus: 90 g/m²
- 5 OSB-3 plaat 10 mm
- 6 Isolatsioon: mineraalvill karkassi ristlõikes 150 mm, Soojusjuhtivus: 0,037 W/mK
- 7 Karkass: männipuit 50×150 mm,
töödeldud bio puidukaitsevahendiga
- 8 Aurutõkkekile; Tihedus: 110 g/m²
- 9 Vertikaalne männipuidust pruss 30×70 mm,
töödeldud bio puidukaitsevahendiga
- 10 Männipuidust vooder paksusega 20 mm, värvitud.
Tekstureeritud kattega.



Põrand



- 1 Toad ja koridor: laminaat
Pesuruum: keraamiline plaat
- 2 Toad ja koridor: OSB-3 plaat 22 mm
Pesuruum: OSB-3 plaat 10 mm + Tsementlaestplaat 12 mm
- 3 Aurutõkkekile; Tihedus: 110 g/m²
- 4 Põrandatalad: männipuidust pruss 50×200mm,
töödeldud bio puidukaitsevahendiga
- 5 Isolatsioon põranda talas: mineraalvill 200 mm,
Soojusjuhtivus: 0,037 W/mK
- 6 Tuuletõkkeplaat; Tihedus: 90 g/m²
- 7 OSB-3 plaat 10 mm
- 8 Maja põhja hüdroisolatsioonikiht

Katus

- 1 Trapetsprofiil T-14
- 2 Horisontaalne männipuidust pruss 30×70 mm,
töödeldud bio puidukaitsevahendiga
- 3 Vertikaalne männipuidust pruss 30×70 mm,
töödeldud bio puidukaitsevahendiga
- 4 Hüdroisolatsioonimembraan
Õhuniiskuse läbilaskvus: 1300 g/m² x 24 tunnis
- 5 Isolatsioon sarikate vahel: mineraalvill 200 mm,
Soojusjuhtivus: 0,037 W/mK
- 6 Sarikad: männipuidust pruss 50×200mm,
töödeldud bio puidukaitsevahendiga
- 7 Aurutõkkekile; Tihedus: 110 g/m²
- 8 Vertikaalne männipuidust pruss 30×70 mm,
töödeldud bio puidukaitsevahendiga
- 10 Männipuidust vooder paksusega 20 mm, värvitud.
Tekstureeritud kattega.



Varustus

Karkass ja isolatsioon

Põhja, seinte ja lae karkass: männipuit, kuiv, lihvitud	✓
OSB plaat 22 mm laminaataluseks	✓
OSB plaat 10 mm välisseinte karkassi tugevdamiseks	✓
Põranda isolatsioon / põranda konstruktsiooni paksus	200 mm / 240 mm
Lae isolatsioon / lae/katuse konstruktsiooni paksus	200 mm / 340 mm
Välisseinte isolatsioon / välisseine paksus	150 mm / 285 mm
Välisseinte isolatsioon / siseseinte paksus	150 mm / 135 mm

Välisviimistlus

Välisfassaad: männilaud/metall	✓
Katus: metallprofiil; Rennisüsteem: metall	✓

Siseviimistlus

Põrand tubades	Niiskuskindel laminaat
Põrand pesuruumis	Keraamiline plaat
Siseseinte ja lae viimistlus	Männipuidust vooder, ilma sõlmedeta, liimitud, tippklass

Vannituba

Dušš	Dušinurk on ümbritsetud klaasiga. Kergelt kaldes vee äravooluks. Seinad on plaatidest.põrand keraamilistest
WC	Kompaktne põrandapott
Valamu 600×440 mm koos kapiga	✓
Peegel	600×800 mm valgustusega

Elekter

Kaabeldus, automaatikaga elektrikilp, välimised ja sisemised lambid, pistikupesad, lülitid	✓
--	---

Küte

Igas toas on pistikupesad küttekehade ühendamise valmidusega	✓
Vannitoas puldiga reguleeritav põranda soojustus	✓

Veevarustus ja kanalisatsioon

Kõik vajalikud torud paigaldatud. Vee soojendamiseks boiler mahuga 50 liitrit	✓
---	---

Ventilatsioon

Kõik vajalikud torud paigaldatud. Vee soojendamiseks boiler mahuga 50 liitrit	✓
---	---









